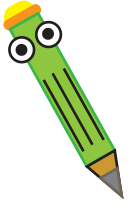


# Multiplying Decimals Crossword



1		2		3		4		5
		6						
7	8				9	10		
			11		12			
13					14	15		
		16		17				18
19	20			21	22			
	23		24				25	
26			27					

## ACROSS

1.  $4 \times 0.58$
4.  $3 \times 7.5$
6.  $4 \times 0.73$
7.  $6 \times 5.3$
9.  $3 \times 0.72$
11.  $5 \times 3.9$
13.  $2 \times 3.4$
14.  $7 \times 1.6$
16.  $4 \times 0.32$
19.  $3 \times 5.2$

21.  $5 \times 8.3$
23.  $8 \times 3.1$
25.  $2 \times 1.6$
26.  $5 \times 1.9$
27.  $8 \times 2.4$

## DOWN

1.  $3 \times 7.1$
2.  $4 \times 0.57$
3.  $3 \times 1.4$
4.  $6 \times 4.2$
5.  $9 \times 0.64$
8.  $2 \times 9.9$
10.  $4 \times 3.8$
11.  $6 \times 0.27$
12.  $3 \times 1.7$
13.  $9 \times 0.69$
15.  $5 \times 3.1$
16.  $4 \times 0.41$
17.  $7 \times 1.2$
18.  $2 \times 1.61$
20.  $3 \times 1.75$
22.  $4 \times 3.3$
24.  $3 \times 2.7$
25.  $2 \times 1.8$

# Answers



<sup>1</sup> 2	3	<sup>2</sup> 2		<sup>3</sup> 4		<sup>4</sup> 2	<sup>5</sup> 2	<sup>5</sup> 5
1		<sup>6</sup> 2	9	2		5		7
<sup>7</sup> 3	<sup>8</sup> 1	8				<sup>9</sup> 2	<sup>10</sup> 1	6
	9		<sup>11</sup> 1	9	<sup>12</sup> 5		5	
<sup>13</sup> 6	8		6		<sup>14</sup> 1	<sup>15</sup> 1	2	
2		<sup>16</sup> 1	2	<sup>17</sup> 8		5		<sup>18</sup> 3
<sup>19</sup> 1	<sup>20</sup> 5	6		<sup>21</sup> 4	<sup>22</sup> 1	5		2
	<sup>23</sup> 2	4	<sup>24</sup> 8		3		<sup>25</sup> 3	2
<sup>26</sup> 9	5		<sup>27</sup> 1	9	2		6	

## ACROSS

- 1.  $4 \times 0.58$
- 4.  $3 \times 7.5$
- 6.  $4 \times 0.73$
- 7.  $6 \times 5.3$
- 9.  $3 \times 0.72$
- 11.  $5 \times 3.9$
- 13.  $2 \times 3.4$
- 14.  $7 \times 1.6$
- 16.  $4 \times 0.32$
- 19.  $3 \times 5.2$

- 21.  $5 \times 8.3$
- 23.  $8 \times 3.1$
- 25.  $2 \times 1.6$
- 26.  $5 \times 1.9$
- 27.  $8 \times 2.4$

## DOWN

- 1.  $3 \times 7.1$
- 2.  $4 \times 0.57$
- 3.  $3 \times 1.4$
- 4.  $6 \times 4.2$
- 5.  $9 \times 0.64$
- 8.  $2 \times 9.9$
- 10.  $4 \times 3.8$
- 11.  $6 \times 0.27$
- 12.  $3 \times 1.7$
- 13.  $9 \times 0.69$
- 15.  $5 \times 3.1$
- 16.  $4 \times 0.41$
- 17.  $7 \times 1.2$
- 18.  $2 \times 1.61$
- 20.  $3 \times 1.75$
- 22.  $4 \times 3.3$
- 24.  $3 \times 2.7$
- 25.  $2 \times 1.8$